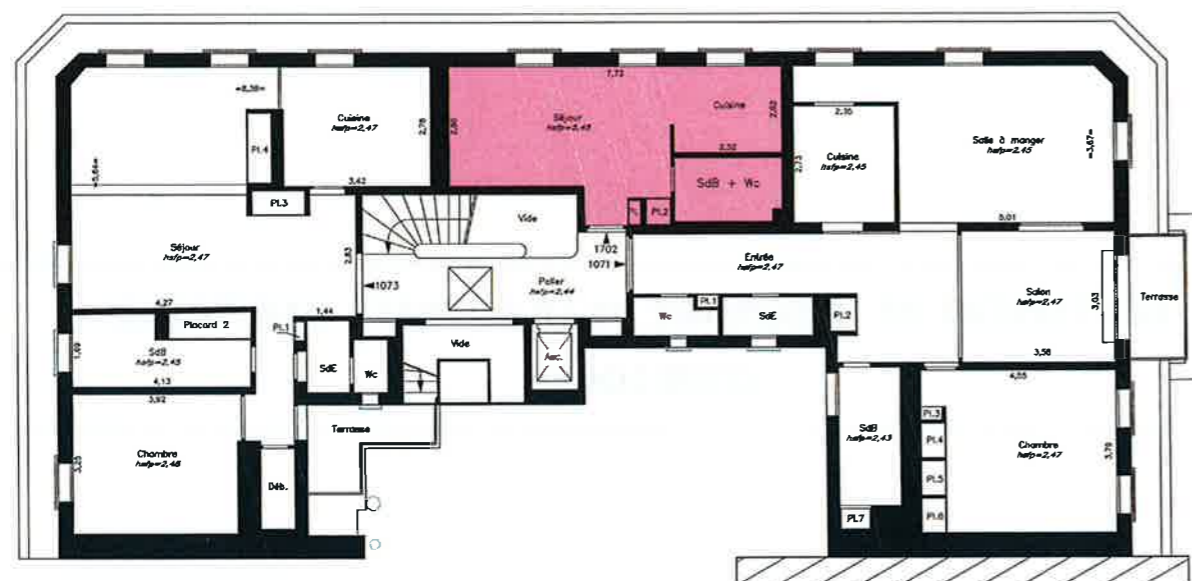


**CERTIFICAT DE MESURAGE DE LA SURFACE HABITABLE
D'UN LOCAL**

Septième étage

Bâtiment A



Description de la surface habitable

Appartement	N° 1702
Séjour	20.80 m ²
SdB+Wc	3.70 m ²
Placard 1	0.20 m ²
Placard 2	0.30 m ²

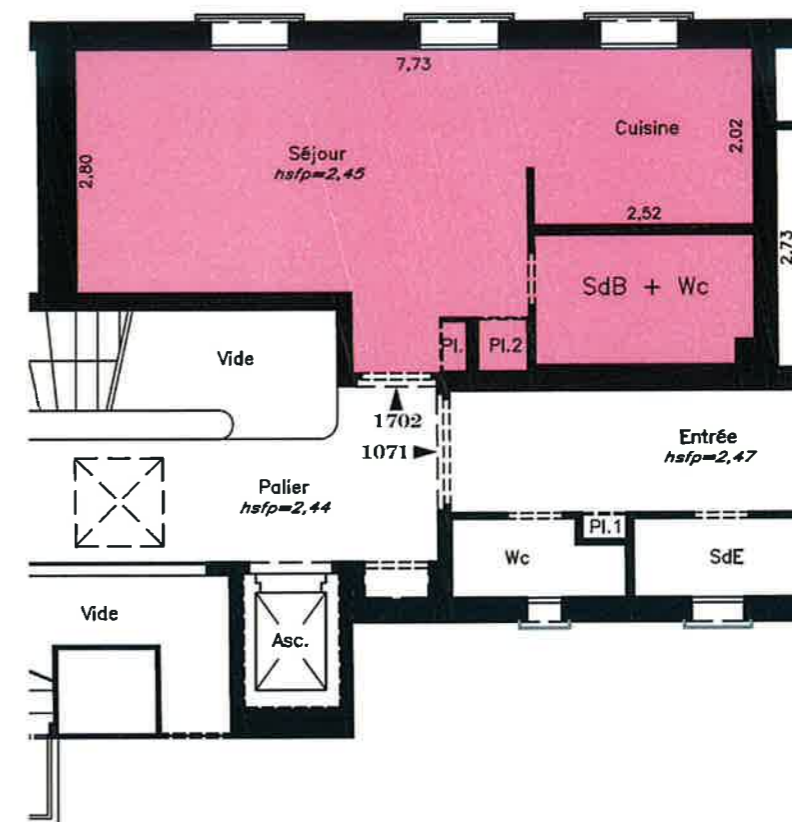
Surface habitable : 25.00 m²

Autres éléments constitutifs du local non pris en compte au titre de la surface habitable

Néant

Plan du local numéro 1702

Septième étage



Avenue Achille Peretti

Observations

Nom du demandeur : LOC INTER IMMOBILIER
8, rue de l'Hôtel de Ville
92200 NEUILLY-SUR-SEINE

Date de l'état des lieux : Août 2016

Fait à Paris, le 18 octobre 2016
Pour servir et valoir ce que de droit.
Le Géomètre Expert,
Denis BRACHET

